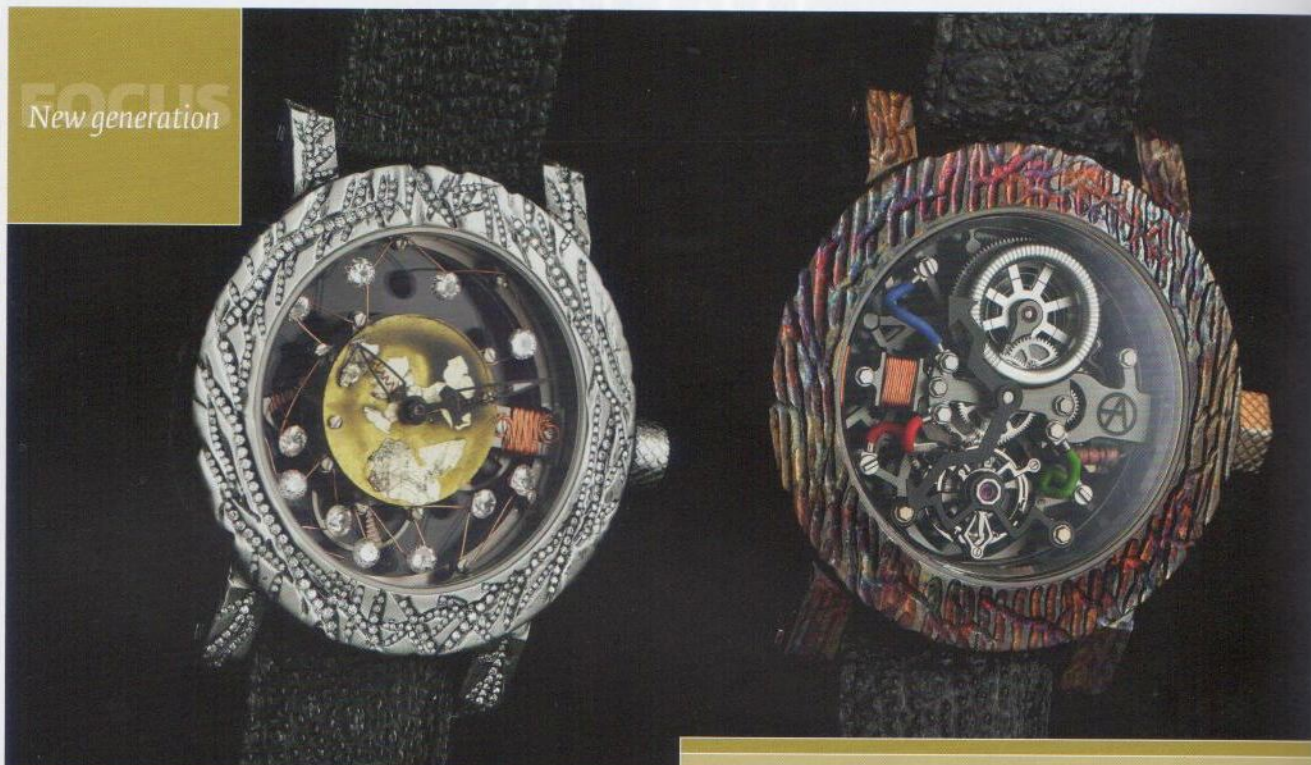


**FOCUS**  
New generation



**Snowflake Diamonds**

**MOUVEMENT:** mécanique à remontage manuel, réserve de marche de 72h  
**BOÎTE:** acier gravé, mutilé, torturé, foudroyé «Coup de Foudre» 1'000'000 volts  
**DIAMÈTRE:** 47mm **FONCTIONS:** heures, minutes, tourbillon **FOND:** saphir  
**BRACELET:** cuir de crapaud tanné «crazy frog» **ÉTANCHÉITÉ:** 50m  
**ÉDITION LIMITÉE:** pièce unique

**Snowflake Diamonds**

**MOVEMENT:** mechanical hand-wound, 42h power reserve **CASE:** engraved, mutilated, tortured and "Coup de Foudre" lightning-struck steel  
**DIAMETER:** 47mm **FUNCTIONS:** hours, minutes **CASEBACK:** sapphire crystal  
**STRAP:** tanned "crazy frog" cane toad skin **WATER RESISTANCE:** 50m **LIMITED EDITION:** one-of-a-kind

**Tesla Tourbillon squeuelette**

**MOUVEMENT:** mécanique à remontage automatique, réserve de marche de 42h  
**BOÎTE:** acier gravé, mutilé, torturé, foudroyé «Coup de Foudre»  
**DIAMÈTRE:** 47mm **FONCTIONS:** heures, minutes **FOND:** saphir **BRACELET:** cuir de crapaud tanné «crazy frog» **ÉTANCHÉITÉ:** 50m **ÉDITION LIMITÉE:** pièce unique

**Tesla Skeleton Tourbillon**

**MOVEMENT:** mechanical hand-wound, 72h power reserve **CASE:** engraved, mutilated, tortured and "Coup de Foudre" lightning-struck steel sculpted with an electric charge of 1,000,000 volts **DIAMETER:** 47mm **FUNCTIONS:** hours, minutes, tourbillon **Caseback:** sapphire crystal **STRAP:** tanned "crazy frog" cane toad skin **WATER RESISTANCE:** 50m **Limited Edition:** one-of-a-kind

**ARTYA**

FOUDROYANTES CRÉATIONS UNIQUES

**L'épopée déjantée d'Artya se poursuit** avec des garde-temps toujours aussi débridés qui portent l'empreinte de la créativité ébouriffante d'Yvan Arpa. L'une des pièces emblématiques de la marque, le Tesla Tourbillon squeuelette, est un concentré de mécanique horlogère fine et de design contemporain. Platine squeuelette nervurée, ponts sablés et anglés, rouages rhodiés... Autant d'éléments aux finitions parfaites qui se mêlent aux câbles électriques bleus, verts et rouges, aux bobines de Tesla, de fils de cuivres ou aux résistances électriques, multipliant les références à Tinguely et son génie pour mélanger et superposer les matières. Si on y ajoute la fameuse boîte foudroyée caractéristique des montres Artya et le bracelet en peau de crapaud noire mate, le tourbillon a tout pour décoiffer les canons traditionnels de la Haute Horlogerie. La pièce unique **Snowflake Diamonds** est du même acabit. Fruit d'une imagination débordante, sa boîte de 47mm en acier serti de 450 diamants accueille un étonnant sertissage de diamants blancs figurant des flocons de neige flottants, simplement retenus par des fils.

DEVASTATINGLY UNIQUE CREATIONS

**The crazy Artya saga continues** with timepieces that are as wild as ever and bear the hallmark of Yvan Arpa's hair-raising creativity. One of the brand's iconic models, the Tesla Skeleton Tourbillon, is a concentrated blend of fine mechanical watchmaking and contemporary design featuring a ribbed skeletonised baseplate, sandblasted and bevelled bridges, rhodiumed gear wheels... These perfectly finished parts are intermingled with blue, green and red electric cables, Tesla coil, copper wires and electric resistors. The movement arrangement is clearly inspired by the work of Tinguely and his talent for mixing and layering materials. Complete with Artya's signature famous lightning-struck case and the strap made of matt black cane toad skin, this tourbillon certainly shakes up traditional fine watchmaking traditions. The equally unconventional **Snowflake Diamonds** clearly stems from a similarly exuberant imaginative vein. Its 47 mm steel case adorned with a total of 450 diamonds features an amazing gem-set motif composed of white diamonds evoking gently falling snowflakes simply held in place by wires.